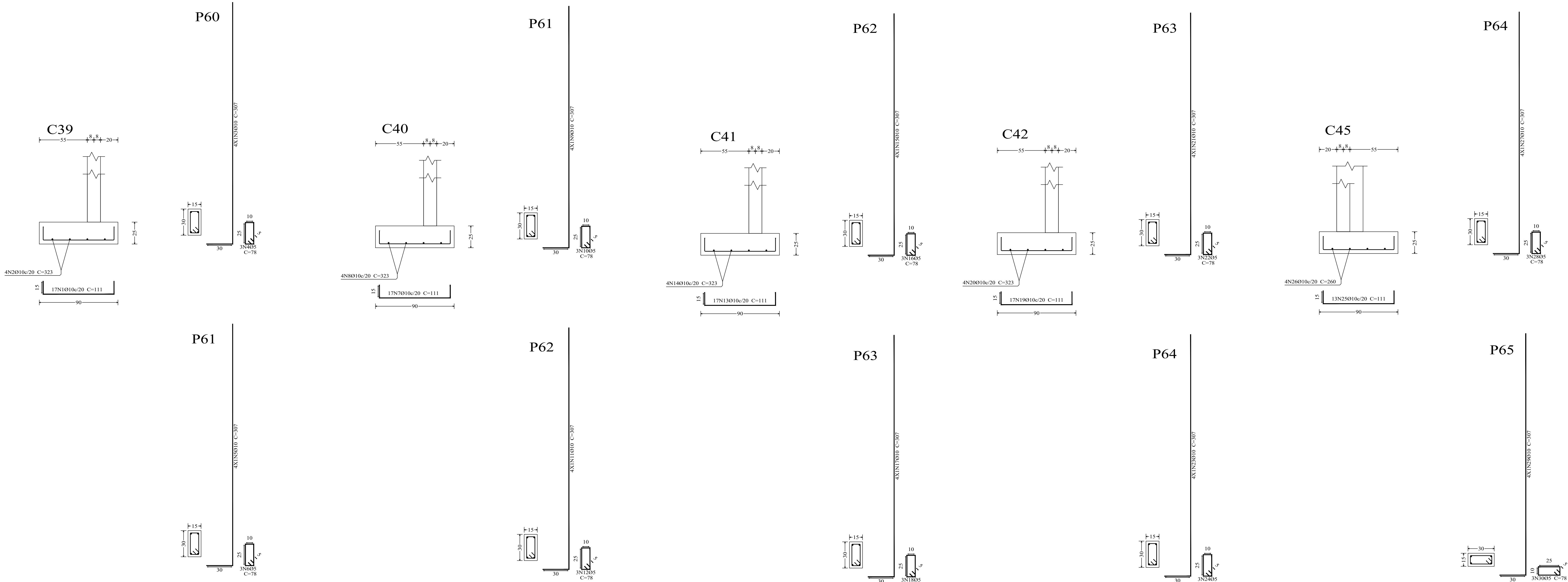


FUNDAÇÃO 03



Elemento	Pos.	Diam.	Q.	Dob. (cm)	Reta (cm)	Dob. (cm)	Comp. (cm)	Total (cm)	CA-50 (kg)	CA-60 (kg)
C39	1	Ø10	17	15	81	15	111	1887	11.6	
	2	Ø10	4		323		323	1292	8.0	
	3	Ø10	4	30	277		307	1228	7.6	
	4	Ø5	3		78		78	234		0.4
	5	Ø10	4	30	277		307	1228	7.6	
	6	Ø5	3		78		78	234		0.4
Total:									34.8	0.8
C40	7	Ø10	17	15	81	15	111	1887	11.6	
	8	Ø10	4		323		323	1292	8.0	
	9	Ø10	4	30	277		307	1228	7.6	
	10	Ø5	3		78		78	234		0.4
	11	Ø10	4	30	277		307	1228	7.6	
	12	Ø5	3		78		78	234		0.4
Total:									34.8	0.8
C41	13	Ø10	17	15	81	15	111	1887	11.6	
	14	Ø10	4		323		323	1292	8.0	
	15	Ø10	4	30	277		307	1228	7.6	
	16	Ø5	3		78		78	234		0.4
	17	Ø10	4	30	277		307	1228	7.6	
	18	Ø5	3		78		78	234		0.4
Total:									34.8	0.8
C42	19	Ø10	17	15	81	15	111	1887	11.6	
	20	Ø10	4		323		323	1292	8.0	
	21	Ø10	4	30	277		307	1228	7.6	
	22	Ø5	3		78		78	234		0.4
	23	Ø10	4	30	277		307	1228	7.6	
	24	Ø5	3		78		78	234		0.4
Total:									34.8	0.8
C45	25	Ø10	13	15	81	15	111	1443	8.9	
	26	Ø10	4		260		260	1040	6.4	
	27	Ø10	4	30	277		307	1228	7.6	
	28	Ø5	3		78		78	234		0.4
	29	Ø10	4	30	277		307	1228	7.6	
	30	Ø5	3		78		78	234		0.4
Total:									30.5	0.8
									Ø10:	0.0
									169.7	4.0
									Total:	169.7
									0.0	4.0
									0.0	4.0

Resumo Aço		Comp. total (m)	Peso (kg)	Total
Piso do Térreo				
Detalhamento fundação				
CA-50	Ø10	4233.3	2609	2609
CA-60	Ø5	356.5	56	56
Total				2665



NOVA FRIBURGO

PREFEITURA

SECRETARIA DE INFRAESTRUTURA E OBRAS

CONSTRUÇÃO DO CMEI - VEREADOR IRINEU MINEIRO

Nº DO PROCESSO:

ASSUNTO:

PROJETO BÁSICO ESTRUTURAL DOS MUROS DE DIVISA

SECRETÁRIO DE OBRAS

BERNARDO COELHO VERLY - MATRÍCULA : 62.009

SUBSECRETÁRIO DE PROJETOS E RESPONSÁVEL TÉCNICO

LUAN LEITE FELUO - ENG. CIVIL - CREA - RJ : 2013102396 - MATRÍCULA : 115.286

ENDEREÇO : RUA EUGENIO NIDECK, LOTE 02, NUMERO COLONIAL 11, CATARCIONE, NOVA FRIBURGO - RJ

ARMAÇÃO DA SAPATA CORRIDA COM ARRANQUE DE PILAR EM TODA A SUA ALTURA, NÍVEL = 0,00m.

CONSTRUÇÃO :

ESCALA :

DATA :

PRANCHA :

INDICADA

FEVEREIRO / 2025

08/18

Nota de projeto:

Para que o muro de divisa tenha uma estabilidade considerável, devido o local se tratar de um solo com baixa resistência, foi considerado uma fundação do tipo sapata corrida com estacas do tipo raiz com Ø 20cm, localadas sobre cada pilar, com base no relatório de sondagem à percussão SPT, furos SP-01, SP-02, SP-03, SP-04, SP-05 e SP-06, pela empresa PÓRTICO ENGENHARIA E CONSTRUÇÃO.

Responsável Técnico: Rafael da Costa Araujo  
Crea-RJ: 2010102867/D  
PREGÃO ELETRÔNICO Nº 90.061/2024  
PROCESSO ADMINISTRATIVO Nº 3.363/2024  
ATA DE REGISTRO DE PREÇO Nº 2019/2024